

AVON les ROCHES (37) - Le bourg - Zonage d'assainissement





LEGENDE

EQUIPEMENTS EXISTANTS

- Assainissement existant
- Réseau de collecte gravitaire des eaux usées
- Site de traitement
- Puits d'infiltration d'eaux pluviales

SERVITUDES

- Captage d'eau potable
- Périmètre de protection rapprochée et éloignée

ZONAGE

- Assainissement collectif
- Assainissement autonome (assainissement non collectif)
- Réseau d'assainissement gravitaire
- Site de traitement envisageable



ETUDES
CONSEILS
ASSISTANCE

COMMUNE DE BRIZAY
(INDRE ET LOIRE)

ETUDE DE ZONAGE D'ASSAINISSEMENT

PLAN DE ZONAGE

Echelle : 1/5000^{ème}

Février 2004.



DEPARTEMENT D'INDRE-ET-LOIRE

COMMUNE DE CRISSAY-SUR-MANSE

SCHEMA DIRECTEUR D'ASSAINISSEMENT

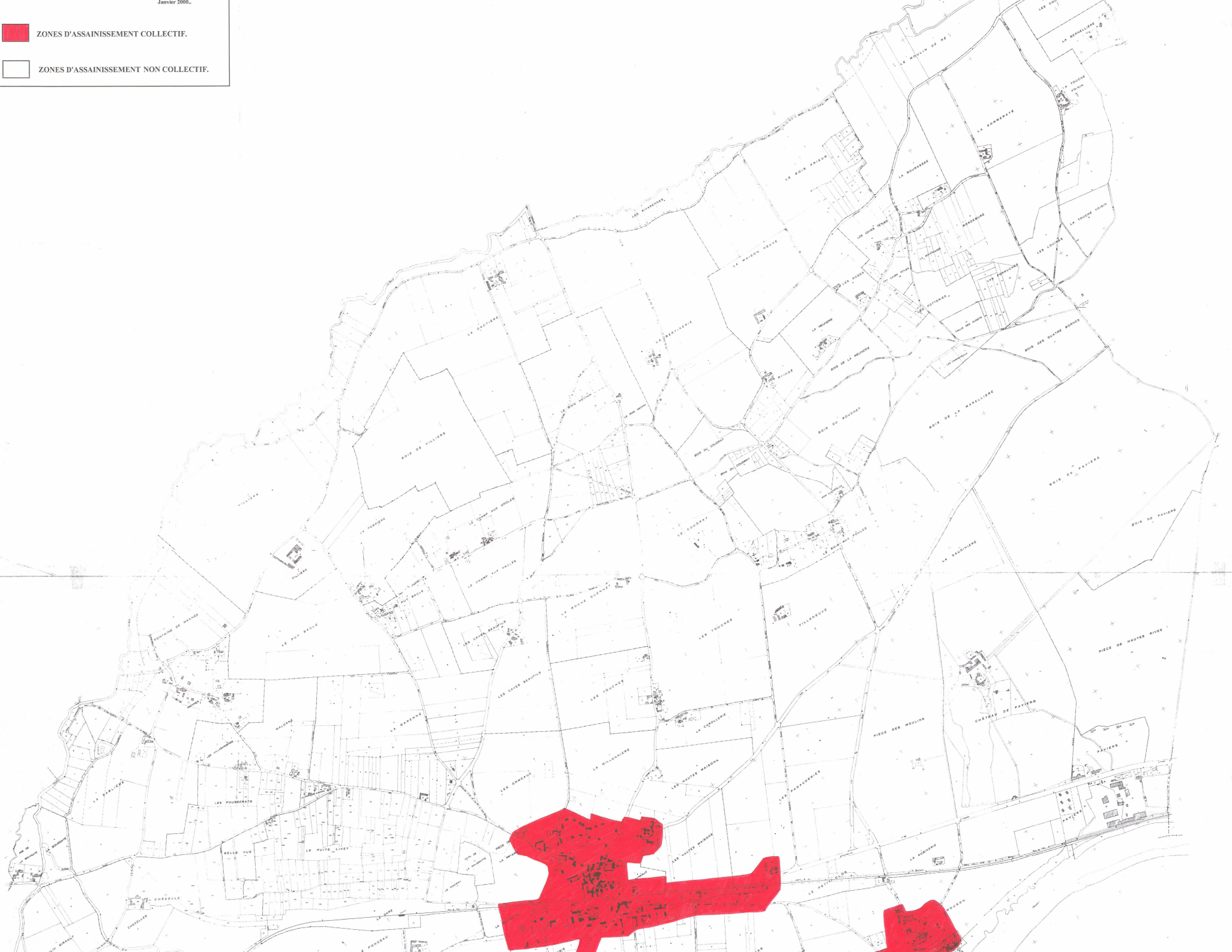
ZONAGE

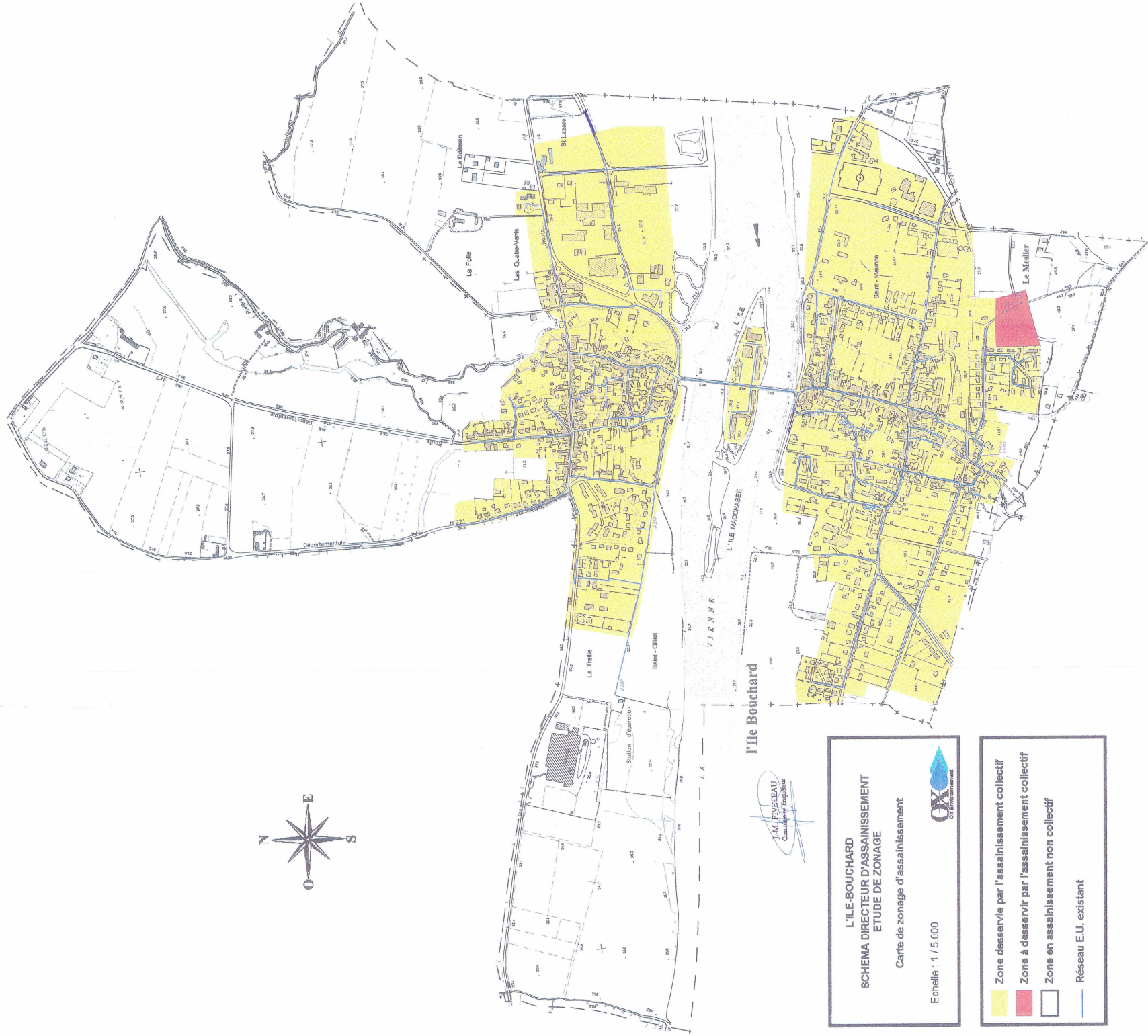
Echelle 1/5 000^{ème}

-  Assainissement collectif
-  Réseau gravitaire
-  Dispositif d'épuration
-  Assainissement collectif "in situ"
-  OPTION Assainissement collectif ou autonome
-  Assainissement autonome
-  Poste de relevage individuel



ZONES D'ASSAINISSEMENT NON COLLECTIF.





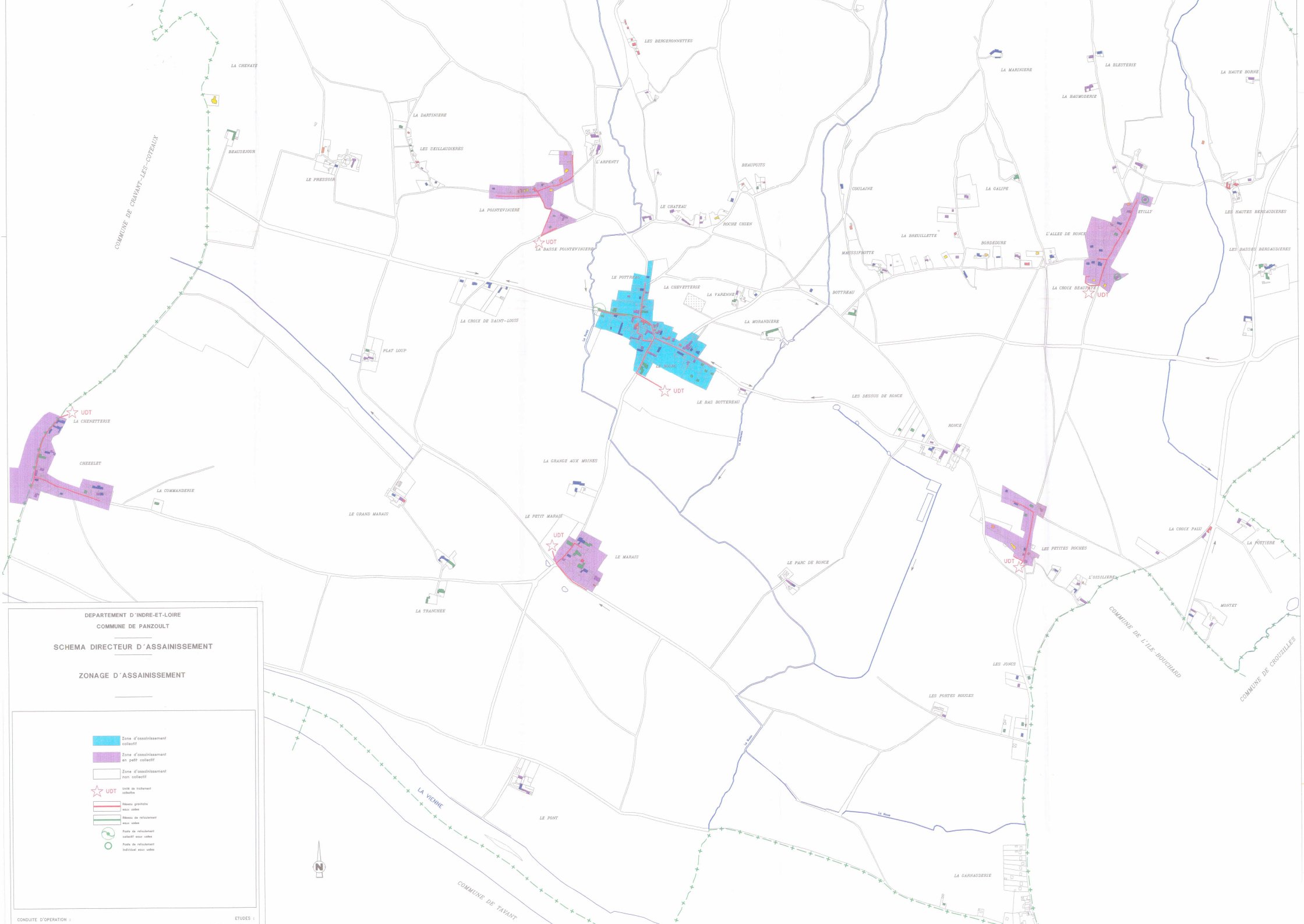
L'ÎLE-BOUCHARD
SCHEMA DIRECTEUR D'ASSAINISSEMENT
ETUDE DE ZONAGE

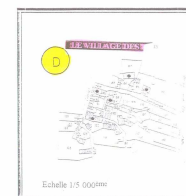
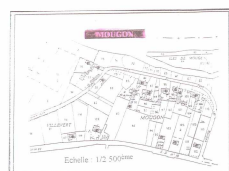
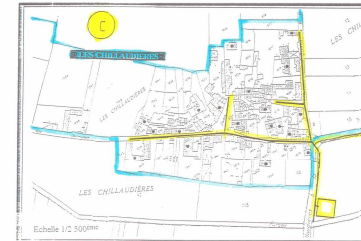
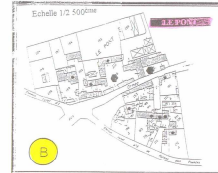
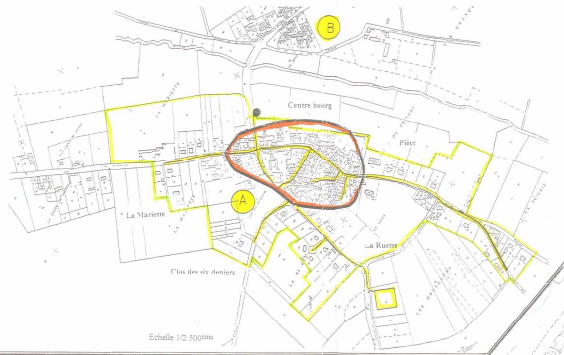
Carte de zonage d'assainissement

Echelle : 1 / 5.000



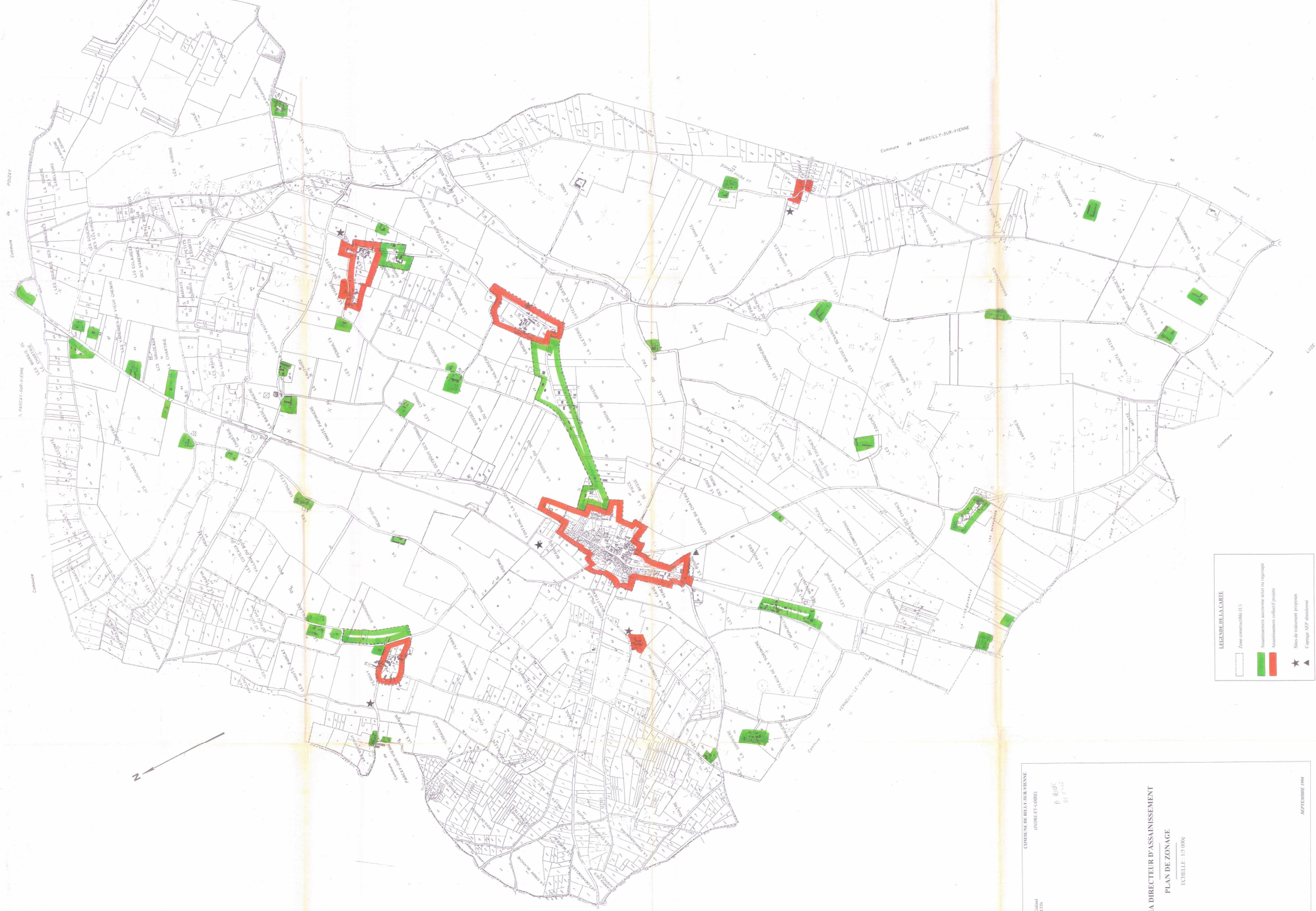
- Zone desservie par l'assainissement collectif
- Zone à desservir par l'assainissement collectif
- Zone en assainissement non collectif
- Réseau E.U. existant





CARTE DU SCHEMA D'ASSAINISSEMENT COMMUNE DE PARCAY-SUR-VENNÉ (37)	
TYPE D'ASSAINISSEMENT	LOCALISATION
TYPE I : Collectif	Le centre bourg
TYPE II : Collectif avec 3^e ligne	La Mariette - La Prieuré - La Ruelle - Le Clos des six Deniers.
TYPE III : Semi collectif	Les Chillaudières.
TYPE IV : Autonome	Les écarts et habitations isolées. Pour la filière de l'assainissement individuel se reporter à la "CARTE D'APTITUDE DES SOLS A L'ASSAINISSEMENT INDIVIDUEL".
Elevage	
Captage A.E.P. et périmètre de protection rapproché	
Date : Mars 1996	Echelle 1/7 500 ^{ème}





LEGENDE DE LA CARTE

- Zone constructible (U)
- Assainissement autonome existant ou en cours
- Assainissement collectif existant
- Sites de traitement proposés
- Capture AEP existante

COMMUNE DE BILLY-SUR-VIENNE
(INDRE-ET-LOIRE)

PLAN DIRECTEUR D'ASSAINISSEMENT
PLAN DE ZONAGE
ECHELLE : 1:5 000

SEPTEMBRE 1998

Département d'INDRE-ET-LOIRE

COMMUNE DE TAVANT

ETUDE DE ZONAGE D'ASSAINISSEMENT

Plan de zonage

LEGende



N°	Date	Etat	Modification	Version
1				1

Plan de zonage par arrêté n° 2019-07-19

Validé par le conseil municipal le 19/07/2019

Mairie d'Avrillé / Commune de Tavant

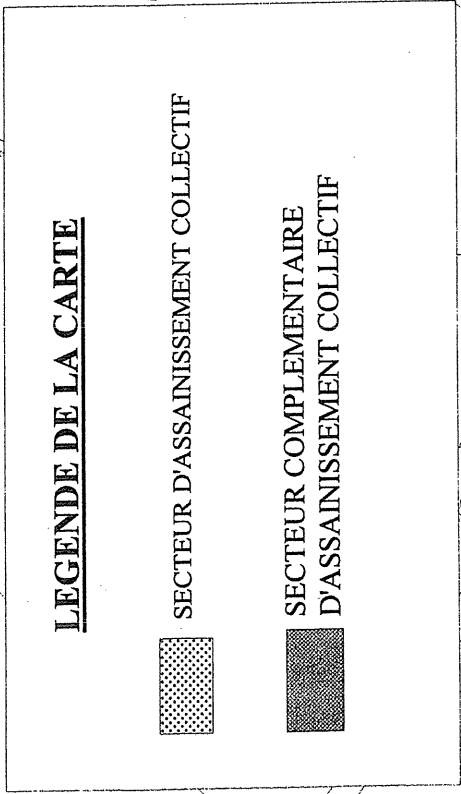
N° DE PLAN		3			MCTA Ministère de la Culture et du Patrimoine 4, rue Copernic 91400 Evry-Courcouronnes Tél. 01 69 00 66 43 Fax 01 69 00 66 43 E-mail: saat@culture.gouv.fr	
NOMBRE D'ÉDITIONS :		ÉDITIONS :				
NOMBRE D'ÉDITIONS :		N° d'édition :				
TAXES DE :		12,20				
Date :		Janvier 2000				
Destinataire :		L. JAFFES				

CARTE DE ZONAGE D'ASSAINISSEMENT DU BOURG

ECHELLE 1/2 500

CARTE DE ZONAGE D'ASSAINISSEMENT DU BOURG

ECHELLE 1/2 500





LEGENDE DE LA CARTE

 SECTEUR D'ASSAINISSEMENT COLLECTIF


 SECTEUR COMPLEMENTAIRE D'ASSAINISSEMENT COLLECTIF


LEGENDE DE LA CARTE

 SECTEUR D'ASSAINISSEMENT COLLECTIF

 SECTEUR COMPLEMENTAIRE D'ASSAINISSEMENT COLLECTIF

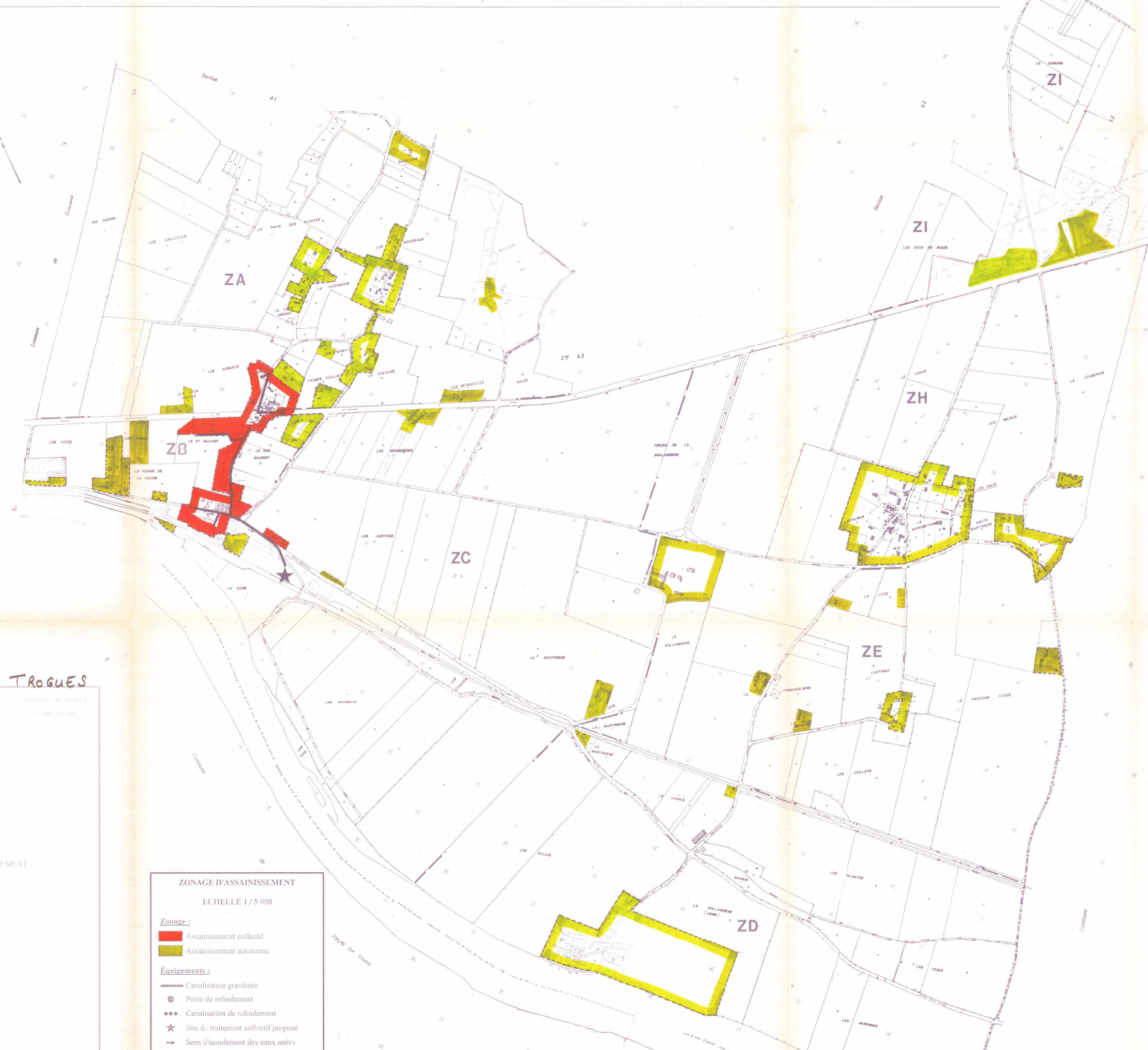
LEGENDE DE LA CARTE

 SECTEUR D'ASSAINISSEMENT COLLECTIF

 SECTEUR COMPLEMENTAIRE D'ASSAINISSEMENT COLLECTIF



TROQUES (Indre et Loire)



TROQUES

ZONAGE D'ASSAINISSEMENT

ECHELLE 1 / 5 000

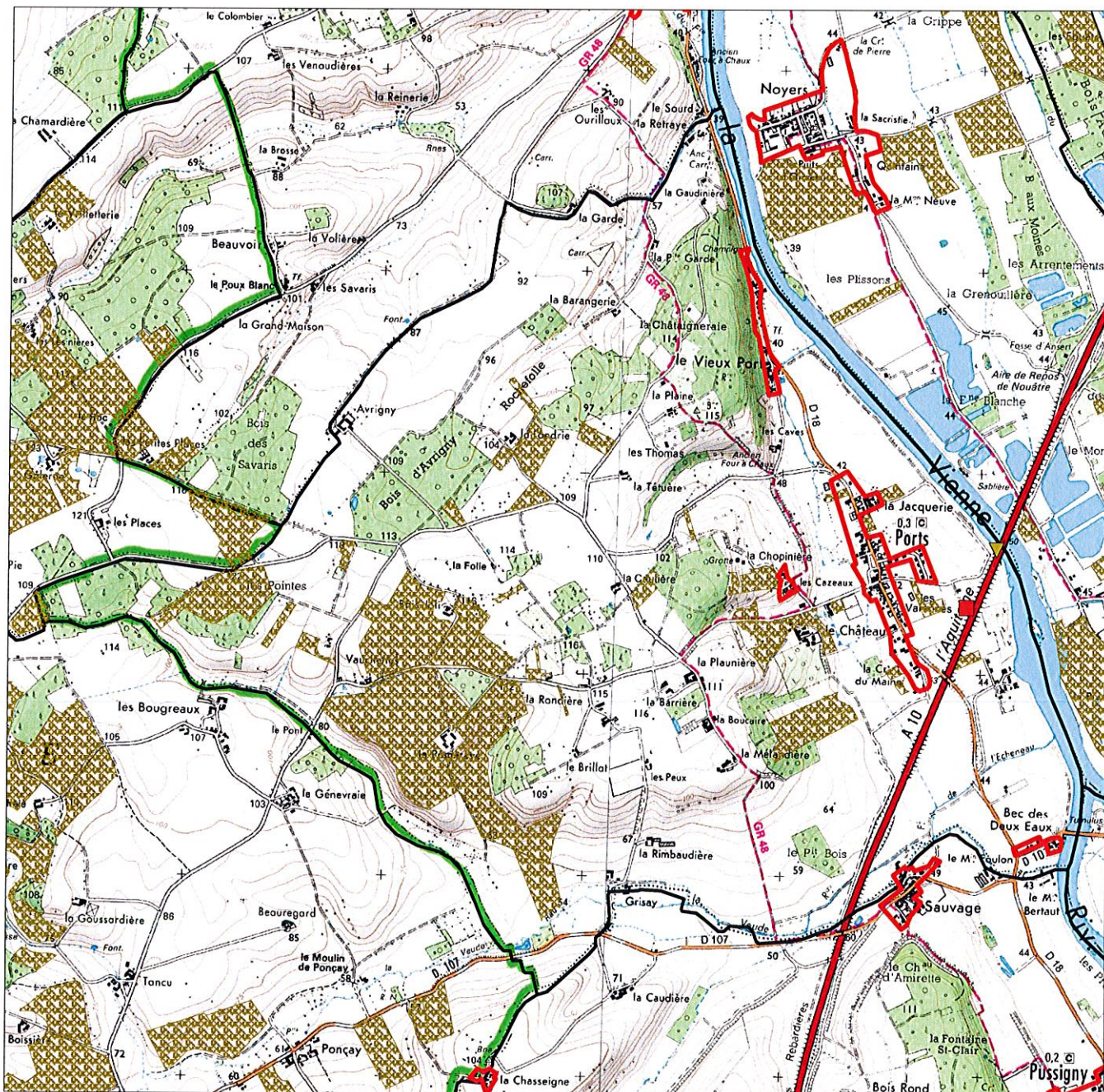
Zonage :

- Assainissement collectif**
Assainissement autonome
- Équipements :
- Canalisation gravitaire
 - Poste de refoulement
 - ... Canalisation de refoulement
 - ★ Site de traitement collectif proposé
 - Sens d'écoulement des eaux usées

Équipements :

EAU : Carte de l'assainissement Commune de PORTS

Direction
 Départementale des
 Territoires



Légende

- Station d'épuration
- ▼ Rejet de station d'épuration
- Agglomération d'assainissement
- Plan d'épandage




DEPARTEMENT D'INDRE-ET-LOIRE


COMMUNE DE PUSSIGNY

SCHEMA DIRECTEUR D'ASSAINISSEMENT

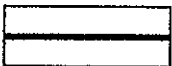
ZONAGE D'ASSAINISSEMENT

 Zone d'assainissement collectif


 Zone d'assainissement petit collectif

 Zone d'assainissement non collectif

 Réseau gravitaire eaux usées

 Réseau de refoulement eaux usées

 Poste de refoulement collectif eaux usées

 Poste de refoulement individuel eaux usées

 UDT Unité de traitement collective

ETUDES :

