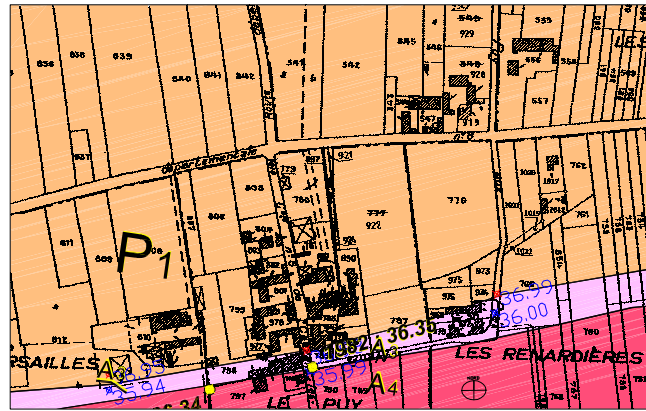


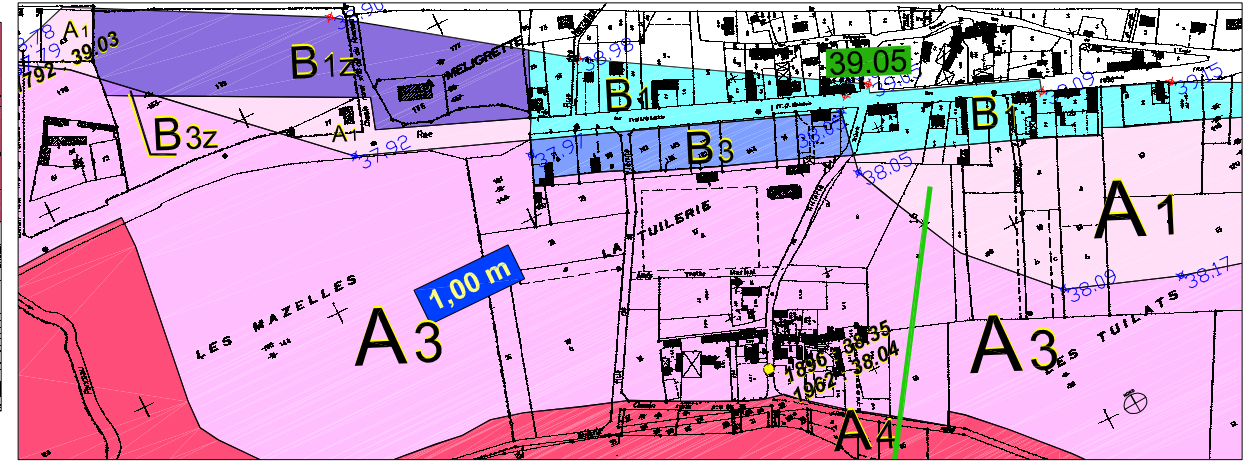
Cravant-les-Coteaux extrait 1 / 2 500



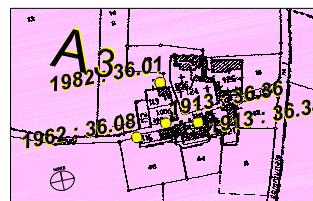
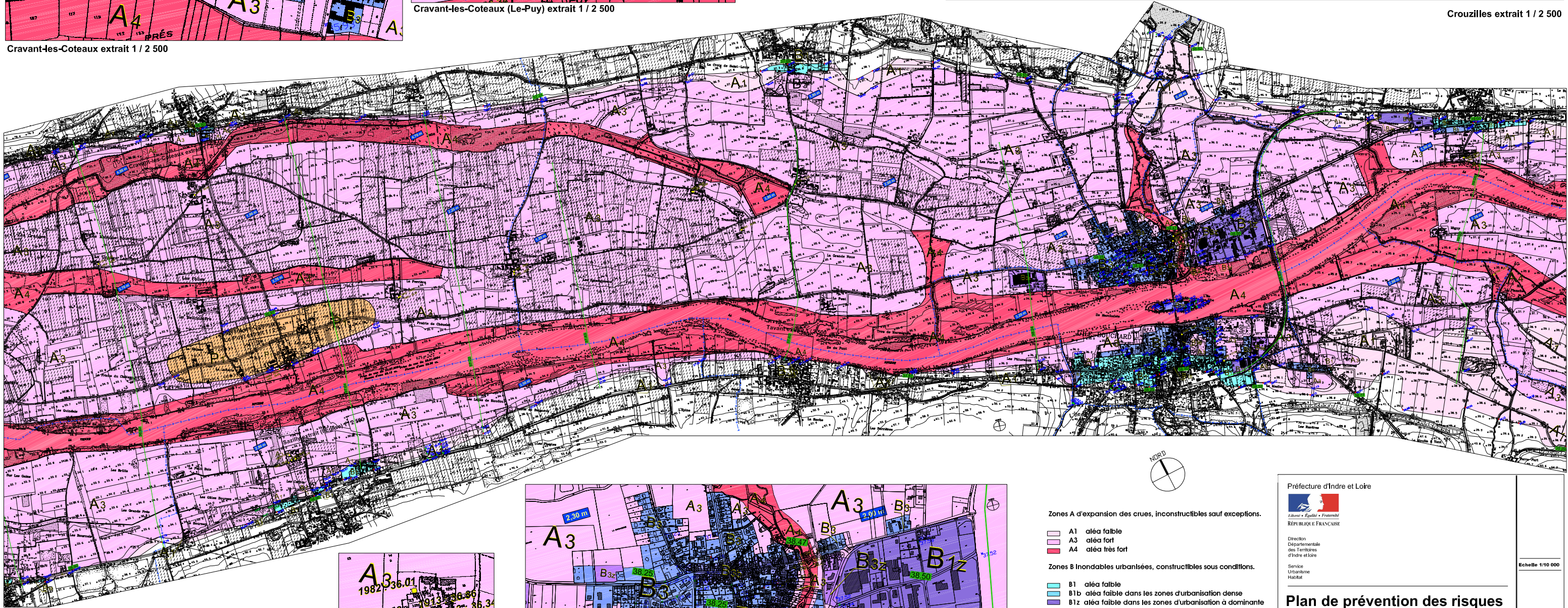
Cravant-les-Coteaux (Le-Puy) extrait 1 / 2 500



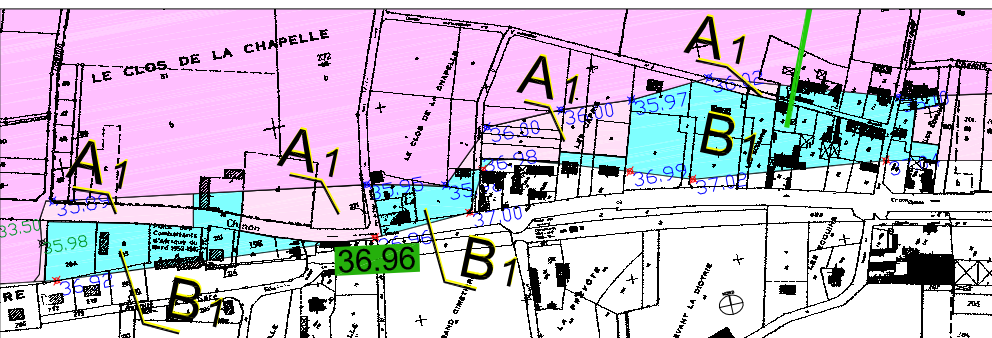
Tavant 1 / 2 500



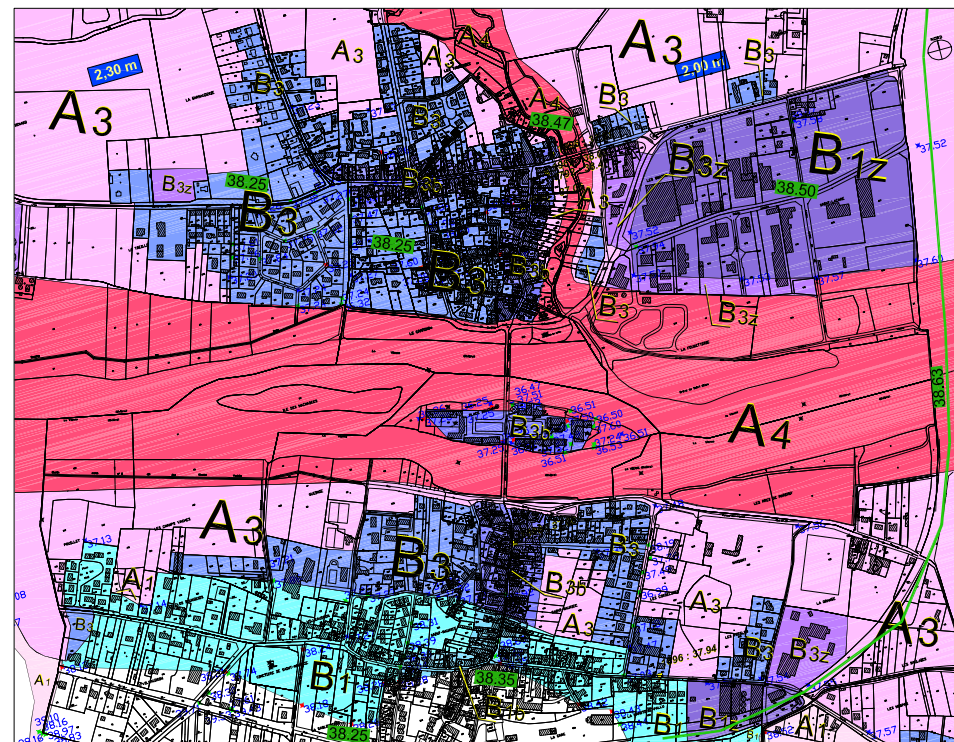
Crouzilles extrait 1 / 2 500



Sazilly L'Eglise extrait 1 / 2 500



Sazilly - le Bourg extrait 1 / 2 500



L'île-Bouchard extrait 1 / 5 000

Zones A d'expansion des crues, inconstructibles sauf exceptions.

- A1 aléa faible
- A3 aléa fort
- A4 aléa très fort

Zones B Inondables urbanisées, constructibles sous conditions.

- B1 aléa faible
- B1b aléa faible dans les zones d'urbanisation dense
- B1z aléa faible dans les zones d'urbanisation à dominante d'activités ou de services
- B3 aléa fort
- B3b aléa fort dans les zones d'urbanisation dense
- B3z aléa fort dans les zones d'urbanisation à dominante d'activités ou de services

Zones P, non Inondables par la crue de référence

- P1 Cravant-Hes-Côteaux (Le Puy, zone isolée en cas de crue)

1792 Date du repère de crue

59.25 Altitude NGF du repère de crue

1.00 m Hauteur de submersion

36.96 PHEC - Cote des Plus Hautes Eaux Connues

Altitudes "normales" (NGF - IGN 69)

Préfecture d'Indre et Loire



Direction  
Départementale  
des Territoires  
d'Indre et Loire

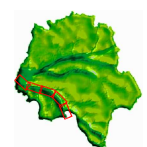
Service  
Urbanisme  
Habitat

Echelle 1/10 000

## Plan de prévention des risques naturels prévisibles d'inondation

### Val de Vienne

### Document graphique 3



Vu pour être annexé  
à l'Arrêté Préfectoral du  
09 Mars 2012  
Pour le Préfet et par  
délégation,  
Le Chef de Bureau,  
Éric DUDOGNON

Mars 2012